

## CHAMBRE D'HÔTES LA LAUGÉRIE - GRANGES-D'ANS - PÉRIGORD NOIR - DORDOGNE

### LA LAUGÉRIE EN PÉRIGORD NOIR

CHAMBRE EN DUPLEX dans une maison indépendante avec TERRASSES et PISCINE PRIVÉES pour préserver votre intimité. A l'étage : salon avec cheminée et coin cuisine. Charme de l'ancien associé au confort actuel. Idéalement située en Périgord noir, Dordogne.

<https://lalaugerie.com>





Laurence CULIOLI

+33 5 47 28 00 41


+33 6 70 40 25 50

**A** La Laugerie en Périgord noir : 58 impasse  
de la Bouygea, lieudit La Fayolle 24390  
GRANGES-D'ANS





## La Laugérie en Périgord noir

 Chambre en duplex indépendante de l'habitation, avec salon-cocoon cuisine, terrasses et piscine privée



Située à la croisée de Périgueux/Brive et Limoges/Sarlat, proche de Lascaux, des sites préhistoriques de la vallée de la Vézère, des centres bouddhistes tibétains autour de Montignac, des sites touristiques du Lot et de la Corrèze, cette typique demeure périgourdine vous propose une unique **chambre d'hôtes en duplex dans une habitation indépendante**, respectant ainsi vos besoins d'intimité, de calme et de confort.

Outre la chambre/salle d'eau, vous disposez d'un vrai espace repos et repas avec salon, cheminée et coin cuisine. Le confort de la literie et le calme du lieu vous assurent un séjour de qualité.

A l'étage : table et chaises, évier en béton teinté, micro-ondes, frigo, bouilloire, machine à espresso, assortiment de café, thé et tisanes, petite vaisselle.

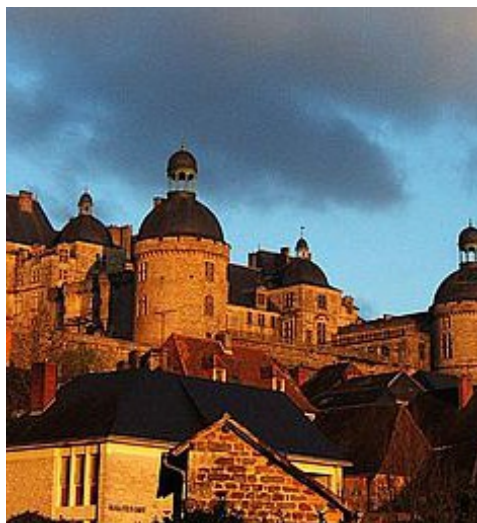
Ancien four à pain dans la chambre. Lavabo en béton ciré et douche à l'italienne.

*Vous apprécierez...*

- \* l'espace (54 m2),
- \* les matériaux de qualité (pierres et poutres apparentes, enduits à la chaux...)
- \* le confort extra-ferme de la literie (160 x 200)

*et aussi...*

- \* le calme,
- \* **l'intimité de votre terrasse au bord de la piscine (réservée à la chambre d'hôtes)**
- \* le charme de l'ancien associé au confort actuel

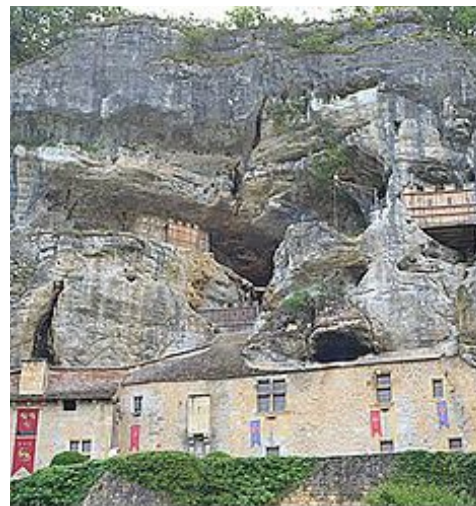
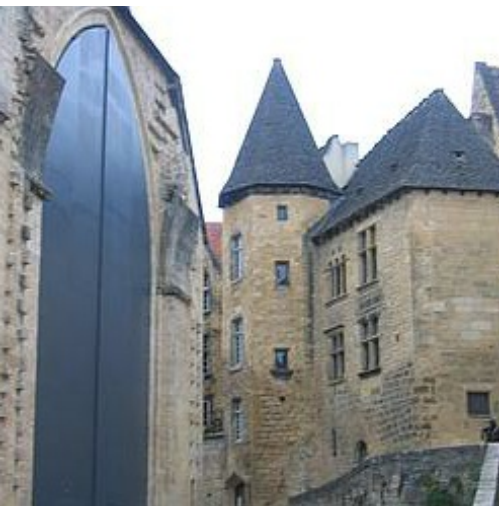


## Pour un séjour à deux en toute intimité

Selon le temps et/ou vos préférences, le petit-déjeuner vous sera servi sur votre terrasse ou en chambre - Horaire à votre convenance. Nos confitures bio sont peu sucrées et réalisées avec les fruits du jardin.



Ancien hospice  
Hautefort



## Infos sur l'établissement

-  *Communs*
  - Entrée indépendante
  - Habitation indépendante
  - Mitoyen propriétaire

Vous disposez d'un espace extérieur d'environ 400 m2 clos mais le parc vous est bien sûr ouvert.
-  *Activités*
-  *Réseaux*
  - Accès Internet
-  *Stationnement*
  - Parking privé
  - Parking sur la propriété. Préau/abri moto. Garage fermé (pour motos)
-  *Services*
  - Nettoyage / ménage
-  *Extérieurs*
  - Piscine privative
  - BBQ



## Chambre en duplex indépendante de l'habitation, avec salon-coin cuisine, terrasses et piscine privée

Chambre

2

personnes

1

chambre

54

m<sup>2</sup>

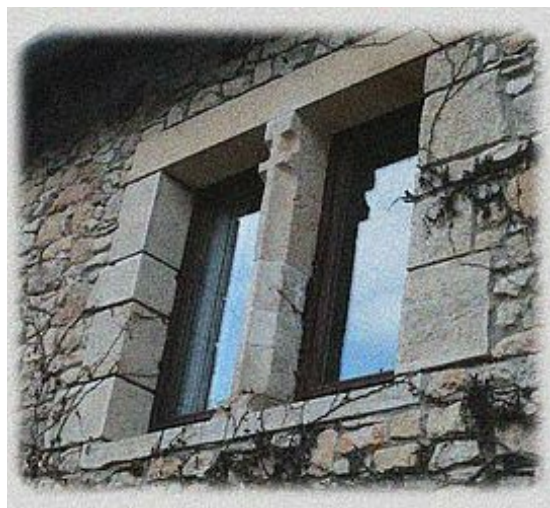
Chambre en duplex (54 m<sup>2</sup>) indépendante de l'habitation principale. Literie de qualité (matelas latex haute densité en 160). Douche à l'italienne.

À l'étage : salon avec cheminée et coin repas. Pierres et poutres apparentes, enduits à la chaux.

Terrasses et piscine privées.

Le coin cuisine à l'étage du duplex comprend : évier, réfrigérateur, machine à expresso, micro-ondes, bouilloire, assortiment d'infusions, petite vaisselle et un chandelier pour l'ambiance.

<i>Chambres</i>	Chambre(s): 1 Lit(s): 1	dont lit(s) 1 pers.: 0 dont lit(s) 2 pers.: 1
	Lit double en 160cm. Matelas latex haute densité. Ancien four à pain dans la chambre. Fer à repasser.	
<i>Salle de bains / Salle d'eau</i>	Sèche cheveux	
	Salle(s) d'eau (avec douche): 1 Lavabo en béton ciré, douche à l'italienne Sèche-cheveux	
<i>WC</i>	WC privés	
	Dans la salle d'eau	
<i>Cuisine</i>	Four à micro ondes	Réfrigérateur
	Coin cuisine à l'étage du duplex	
<i>Autres pièces</i>	Salon	Terrasse
<i>Media</i>	Wifi	
<i>Autres équipements</i>	Matériel de repassage	
<i>Chauffage / AC</i>	Chauffage	
<i>Exterieur</i>	Abri couvert Barbecue Jardin privé Terrain clos	Abri pour vélo ou VTT Cour Salon de jardin
<i>Divers</i>		



## A savoir : conditions de la location

<i>Arrivée</i>	A partir de 17h
<i>Départ</i>	Avant 11h
<i>Langue(s) parlée(s)</i>	Anglais Français
<i>Annulation/Prépaiement/Dépot de garantie</i>	La réservation est effective à réception d'un acompte de 30 % du montant total (espèces, chèque, virement bancaire). Le règlement du SOLDE est demandé à l'ARRIVEE (chèque ou espèces) ANNULATION DE SEJOUR : Vous pouvez annuler votre séjour jusqu'à 15 jours avant la date d'arrivée prévue, sans perdre votre acompte.
<i>Moyens de paiement</i>	Chèques bancaires et postaux Espèces Virement bancaire
<i>Petit déjeuner</i>	Selon le temps et/ou vos préférences, le petit-déjeuner vous sera servi sur votre terrasse ou en chambre - Horaire à votre convenance. Nos confitures bio sont peu sucrées et réalisées avec les fruits du jardin.
<i>Ménage</i>	La chambre est faite tous les jours, avant midi. Si vous prévoyez de rester sur place toute la journée, merci de nous en avvertir, afin que nous trouvions un créneau qui vous convienne.
<i>Draps et Linge de maison</i>	Nous fournissons le linge de lit, de toilette, de piscine ainsi qu'un torchon et un essuie-mains pour le coin cuisine.
<i>Enfants et lits d'appoints</i>	Lit bébé Lit et baignoire BB Un adulte ou deux enfants peuvent utiliser le canapé-lit de l'étage (130 de large, matelas en latex haute densité). Supplément selon l'âge.
<i>Animaux domestiques</i>	Les animaux ne sont pas admis.

## Tarifs (au 15/04/26)

### La Laugérie en Périgord noir

TARIF STANDARD : 120€/nuit pour 1 et 2 personnes. SEJOUR 3 NUITS et + : 110€/nuit. SEJOUR 7 NUITS et + : 100€/nuit, hors juillet/août. 2 nuits minimum en juillet/août. Petit déjeuner et Taxe de séjour compris. La calculette ne tient pas compte de la réduction à partir de 3 nuits mais nous ne manquerons pas de rectifier le total..

Tarifs en €:	Tarif 1 nuit en semaine (L, M, M, J, D)	Tarif 1 nuit en weekend (V ou S)	Tarif 2 nuits weekend (V+S)	Tarif 7 nuits semaine
du 01/06/2026 au 01/09/2026	120€	120€		700€

# Mes recommandations

Guide Touristique

Application Sentiers

OFFICE DE TOURISME VÈZÈRE PÉRIGORD NOIR

WWW.VEZERE-PERIGORD.FR



## Hôtel-Restaurant Au Périgord Noir

+33 5 53 42 77 50

<https://www.hotel-perigord-noir.fr/fr/pa>

2.8 km  
HAUTEFORT



Faites voyager vos papilles avec notre cuisine périgourdine. Les goûts et les saveurs de notre région raviront tous les appétits ! Venez découvrir et déguster les douceurs de notre région selon les saisons élaborées par notre chef Laurent Barré. Passez un moment de détente en famille ou entre amis en salle ou sur notre terrasse avec une vue imprenable sur le parc. Le restaurant est ouvert tous les soirs, sauf le vendredi soir jusqu'au 30 juin 2024 inclus. La réservation est obligatoire par email [hotelauperigordnoir@outlook.fr](mailto:hotelauperigordnoir@outlook.fr) ou par téléphone 05.53.42.77.50 Le chef vous propose une cuisine originale avec des produits frais, au maximum en circuit court. Les menus changent régulièrement. N'hésitez pas à consulter notre carte ci-dessous.



## Restaurant du Coucou

+33 7 81 37 92 22

Etang du coucou

<https://www.campingducoucou.com/>

3.1 km  
HAUTEFORT



Venez profiter d'une terrasse avec une belle vue sur le château d'Hautefort et sur l'étang du Coucou. Cuisine au feu de bois, cheminée ou brasero. Viandes locales - produits régionaux - cuisine maison.



## Le Troubadour

+33 5 53 51 61 49

Place Eugène Le Roy

3.8 km  
HAUTEFORT



"Le restaurant le Troubadour et toute son équipe vous accueillent au sein de son cadre familial, chaleureux et convivial pour passer un bon moment en famille et entre amis". Nous vous proposons un menu du jour à découvrir sur place le midi en semaine de 14€ à 16€ selon la formule (Hors jours fériés et mois d'Août), mais aussi 2 menus à déguster "Troubadour" et "Seigneur" et bien entendu "la carte" COVID19 - Retrait au restaurant entre 11h et 12h30. Menu chaque semaine sur notre page Facebook.



## Restaurant Hôtel de France

+33 5 53 05 24 22

4.8 km  
SAINTE-ORSE



Au coeur d'un charmant petit village du Périgord noir le restaurant vous propose une cuisine traditionnelle. Une salle peut accueillir des groupes jusqu'à 68 personnes



## Le Relais d'Ans

+33 5 33 85 00 01

Lieu-dit Le Bourg

7.1 km  
TOURTOIRAC



Nouvelle direction après complète réhabilitation de cet établissement situé idéalement au bord de l'Auvézère sur la toute nouvelle place de la Poste. Cuisine traditionnelle avec des produits majoritairement du terroir, en circuits courts et bio ainsi que restauration rapide (pizza, pâtisserie, crêpes, glaces etc...)



## La Guinguette de l'Étang

+33 5 53 08 52 23

<https://languiquettedeletang.fr>

11.4 km  
THENON



Un lieu sympathique pour Boire, Manger, Danser au bord d'un étang. Cuisine traditionnelle et maison, mettant en avant les produits de producteurs locaux, glaces artisanales du Périgord, vins bio, bar complet, bières & cocktails. Terrasse extérieure & abritée. Apéro, concert & Tapas tous les mercredis de l'été à partir de 19h30. Infos & Réservation par téléphone ou sur [languiquettedeletang.fr](http://languiquettedeletang.fr)



## Le Bistrot Gourmand

+33 5 53 35 31 52 +33 6 74 67 89 25

15.0 km  
BARS



Le Bistrot gourmand vous propose sa cuisine d'ici et d'ailleurs, piano bar, musique chaque fin de semaine. Ouvert du mardi au samedi Ambiance conviviale, terrasses ombragées. Repas spéciaux sur les concerts et soirées à thèmes.



## Le Moulin de l'Imaginaire

+33 5 53 07 70 84

1 Avenue Charles de Gaulle

<https://www.moulin-limaginaire.com>

17.9 km  
TERRASSON-LAVILLEDIEU



Surplombant la Vézère au cœur de Terrasson, notre moulin récemment restauré vous accueille dans une atmosphère conviviale. Découvrez une cuisine de saison, élaborée avec les produits locaux.



## Terra Aventura : Altus et "Fortiche"

+33 5 53 50 37 56# +33 5 53 50 40 27

place du Marquis Jacques-François de Hautefort

4.0 km  
HAUTEFORT



Une chasse aux trésors qui s'adresse à tous ! Terra Aventura, c'est l'opportunité de découvrir notre territoire et le géocaching en plongeant dans un univers captivant. Des boîtes, appelées "caches", sont dissimulées dans la nature. Le but ? Découvrir leur emplacement et les trésors qu'elles contiennent ! Dans les caches de Terra Aventura vivent les Poï'z, des petits personnages au caractère bien trempé, présents sous la forme de badges à collectionner. Pour les débusquer, c'est simple : choisir un parcours, se laisser guider, répondre aux énigmes et le tour est joué ! Téléchargez l'application Terra Aventura, elle est gratuite et simple d'utilisation !



## Escapade Montgolfière

+33 6 83 43 36 01

Château de Hautefort

<http://www.montgolfiere.fr>

4.1 km  
HAUTEFORT



Prenez les airs en montgolfière et envolez vous pour un moment découverte au dessus des paysages de la Dordogne. Vous pourrez choisir de décoller du Château de Hautefort en Dordogne, classé aux monuments historiques, entouré de jardins typiquement "à la Française". Ce Château se situe sur un éperon rocheux et surplombe le magnifique village de Hautefort. Durant ce vol d'environ 1 heure vous survolerez au gré du vent quelques plus beaux villages de France. En Montgolfière tout commence par le gonflage du ballon, pour lequel vous prendrez part et pourrez ainsi admirer cet immense volume s'élever devant vous. Ensuite vous embarquerez à bord la nacelle pour un décollage tout en douceur afin de prendre de l'altitude et pouvoir ainsi vous laisser envahir par la délicieuse sérénité des vols en Montgolfière.



## Terra Aventura : Le Roi des Mapuches

+33 5 53 50 37 56

7.2 km  
TOURTOIRAC

3

Une chasse aux trésors qui s'adresse à tous ! Terra Aventura, c'est l'opportunité de découvrir notre territoire et le géocaching en plongeant dans un univers captivant. Des boîtes, appelées "caches", sont dissimulées dans la nature. Le but ? Découvrir leur emplacement et les trésors qu'elles contiennent ! Dans les caches de Terra Aventura vivent les Poïz, des petits personnages au caractère bien trempé, présents sous la forme de badges à collectionner. Pour les débusquer, c'est simple : choisir un parcours, se laisser guider, répondre aux énigmes et le tour est joué ! Téléchargez l'application Terra Aventura, elle est gratuite et simple d'utilisation !



## Vert Auvézère - location de canoë kayak

+33 6 49 39 24 75

Rue de l'Abreuvoir

<http://www.vert-auvezere.fr/>

7.7 km  
CHERVEIX-CUBAS

4

Elisa sera heureuse de vous accueillir toute l'année sur appel, et en continu du 1er juillet au 31 août pour la location de canoë/kayak sur l'Auvézère. Ambiance familiale et moment convivial garantis. Pour l'accompagnement kayak, activités encadrées escalade en falaise et spéléologie contactez le 06 15 45 55 19.



## L'AUVEZERE

Sainte-Eulalie-d'Ans

8.7 km  
SAINTE-EULALIE-D'ANS

5

En venant de sa source, elle est en 1ère catégorie piscicole jusqu'au Pont Laveyrat puis du pont du Guimalet jusqu'au barrage de Savignac-Lédrier, en aval elle est en 2ème catégorie piscicole (et entre le Pont Laveyrat et le pont du Guimalet). Les réglementations de 2ème catégorie et 1ère catégorie s'appliquent donc sur les parcours concernés. Réglementation de 2ème catégorie piscicole : Pêche autorisée toute l'année au moyen :- de quatre lignes maximum, montées sur cannes, munies chacune de deux hameçons au plus, ou de trois mouches artificielles au plus (les lignes devant être disposées à proximité du pêcheur), - de la vermée, - de six balances à écrevisses au maximum par pêcheur. L'usage de la gaffe est interdite.



## Thenon les Z'arts

+33 6 81 73 98 34

46 Avenue de la IVème République

10.6 km  
THENON

6

La galerie à ouvert ses portes en 2013 dans le centre du village. Elles se composent de membres permanents qui exposent leurs œuvres tout au long de l'année. La Galerie présente également des expositions temporaires du mois de mars jusqu'au mois de novembre. Les artistes accueillis y présentent des œuvres de différents styles (peintures, dessins, sculptures, céramique, photographie, installations)



## L'Appel de la Forêt - Parcours Aventure

+33 5 53 46 35 06

15 chemin des Pins

<http://www.appel-de-la-foret.com>

10.9 km  
THENON

7

A 10 min de Montignac et de la grotte de Lascaux, le Parc de Loisirs L'Appel de la Forêt vous accueille dans une magnifique forêt ombragée. 11 parcours acrobatiques indépendants et progressifs équipés en ligne de vie continue, représentant plus de 150 ateliers dont près de 50 fantastiques tyroliennes permettant à chacun, de 2 à 77 ans, de pratiquer à son niveau. La sécurité est assurée par un nouveau système de Ligne de Vie Continue encore plus performant. Au sol un parcours Disc-Golf vous attend pour exprimer votre adresse au frisbee. Un parcours de Randonnée-Trail de 2,5 km en accès libre est à votre disposition. Un espace pique-nique, des jeux enfants et des sentiers pédestres, complètent les installations pour passer un moment inoubliable. Réservation recommandée ! Nouveau Espace "Petitou" accessible à partir de 2 ans, mini parcours aventure mini



## La Vézère

Terrasson-Lavilledieu

17.5 km  
📍 TERRASSON-LAVILLEDIEU 🌿 8

Du Gour d'Ariole (rive gauche) et pont de Condat (rive droite jusqu'au pont de la Valade Carpes – Gardons – Ablettes – Brochets – Sandres – Anguilles – Chevesnes – Perches – Silures Pêche au coup – Carpe – Lancer



## Terra Aventura : Terra sunt, ou l'or de Sorus

+33 5 53 50 37 56

18.3 km  
📍 TERRASSON-LAVILLEDIEU 🌿 9

Une chasse aux trésors qui s'adresse à tous ! Terra Aventura, c'est l'opportunité de découvrir notre territoire et le géocaching en plongeant dans un univers captivant. Des boîtes, appelées "caches", sont dissimulées dans la nature. Le but ? Découvrir leur emplacement et les trésors qu'elles contiennent ! Dans les caches de Terra Aventura vivent les Poï'z, des petits personnages au caractère bien trempé, présents sous la forme de badges à collectionner. Pour les débusquer, c'est simple : choisir un parcours, se laisser guider, répondre aux énigmes et le tour est joué ! Téléchargez l'application Terra Aventura, elle est gratuite et simple d'utilisation !



## Vélorail du Périgord Vert

+33 5 53 52 42 93  
901 chemin des Chenevières  
<http://www.velorail24.com>

20.5 km  
📍 COGNAC-SUR-L'ISLE 🌿 K

Vivez ou revivez en vélorail une aventure insolite de près de 2h, en famille ou entre amis, sur une ancienne voie ferrée pleine de charme avec ses ponts, ses viaducs, son tunnel et ses gares d'autrefois. 50% Aventure - 50% Découverte - 100 % Loisirs. Vous pourrez allier plein air, un peu de sport, beaucoup de sensations et un zeste d'adrénaline. 2 parcours de 14 km aller/retour en vélorails à assistance électrique pour vous aider à monter les côtes ! Cette assistance électrique est incluse dans le tarif forfaitaire de 45€ le vélorail de 2 à 5 personnes. Attention, pour leur sécurité, les enfants de moins de 3 ans ne sont pas admis. Buvette, glaces et toilettes sur le parcours Cognac-Les Chatignoles. - Les Chadeaux. Réservation téléphonique obligatoire. Circule toute l'année sauf décembre et janvier, en fonction de la météo et des températures bien sûr.

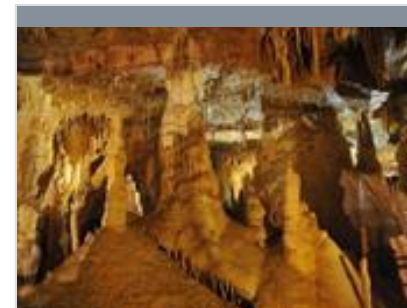


## Montgolfière et Châteaux

+33 6 71 14 34 96  
222 route de campredon  
<http://www.montgolfiere-chateaux.com>

42.8 km  
📍 BEYNAC-ET-CAZENAC 🌿 L

IMAGINEZ... Peu avant le coucher du soleil ou au petit matin, vous prenez votre envol au cœur de la Vallée des Châteaux pour un moment d'apesanteur inoubliable... Aux cotés de Laurent, Lionel ou Mathieu(s), aéronautes et parapentistes confirmés, vous survolerez la vallée de la Dordogne, ses châteaux et villages médiévaux au départ du site de décollage le mieux adapté à la direction du vent pour vous offrir ainsi le plus beau des voyages... Apéritif ou petit déjeuner offert après l'atterrissage. Navette en 4x4 Land Rover Defender. 5 nacelles conviviales de 2 à 10 passagers maximum. Entreprise de transport public aérien agréée par la DGAC et membre du Conseil National des Pilotes et Partenaires de l'Aérostation. Durée de l'activité : près de 3 heures pour environ 1 heure de vol. Prestations de groupe sur réservation.



## Grotte de Tourtoirac

+33 5 53 50 24 77  
<https://www.grotte-de-tourtoirac.fr/>

6.0 km  
📍 TOURTOIRAC 🌿 1

Fabuleux voyage du cœur de la Terre au cœur des Hommes, entre géologie, histoire et aventure humaine. Découverte en 1995, la grotte de Tourtoirac émerveille son inventeur, puis ses amis spéléologues. Au fil du temps, l'eau et la nature ont creusé la cavité et l'ont décorée et dessinée en une immense fresque. En suivant la rivière souterraine, vous serez immergés dans un spectacle d'ombres et de lumières entre colonnes et draperies, excentriques et fistuleuses. Eclairage par LED. Accessible en totalité aux personnes à mobilité réduite.



## Grottes de Lacave

+33 5 65 37 87 03

Lacave

<http://www.grottes-de-lacave.com>

54.1 km  
LACAVE



Grotte aménagée. Visite guidée. L'accès dans la grotte se fait en petit train. 1h20 de visite, plus de 10 salles dont la salle des lacs de plus de 2000 m<sup>2</sup>, la salle des lumières noires, la ville engloutie. Photos autorisées. Située à 9 km de Rocamadour et à 9 km de Souillac. Concert en saison dans la grotte (voir programmation sur notre site web).



## Le Gouffre de Padirac

+33 5 65 33 64 56

Le Gouffre

<http://www.gouffre-de-padirac.com>

64.0 km  
PADIRAC



Embarquez, ici se vit l'extraordinaire ! Premier site du patrimoine naturel souterrain français, cette cavité naturelle de 33 mètres de diamètre et 75 mètres de profondeur vous ouvre les portes d'un incroyable voyage au centre de la Terre. En ascenseur ou par l'escalier, plongez au cœur d'un gouffre luxuriant jusqu'à atteindre 103 mètres de profondeur. Explorez ensuite les vastes galeries avant d'embarquer sur la rivière souterraine avec nos guides-bateliers. Cette traversée vous mènera vers une multitude de merveilles géologiques sculptées par la nature depuis des millions d'années et découvertes en 1889. Venez vivre une incroyable aventure souterraine !



## Jardins du Château de Hautefort

+33 5 53 50 51 23

<https://www.chateau-hautefort.com>

3.9 km  
HAUTEFORT



## Château de Hautefort

+33 5 53 50 51 23

<https://www.chateau-hautefort.com>

3.9 km  
HAUTEFORT



## Musée d'Histoire de la Médecine

+33 5 53 50 42 23 +33 6 31 35 71 28

29 Place du Marquis Jacques-François

4.0 km  
HAUTEFORT



<https://www.musee-hautefort.com>

# Mes recommandations (suite)

Guide Touristique

Application Sentiers

OFFICE DE TOURISME VÉZÈRE PÉRIGORD NOIR

[WWW.VEZERE-PERIGORD.FR](http://WWW.VEZERE-PERIGORD.FR)



## Chapelle de l'Hôtel Dieu

+33 5 53 50 40 27

7.1 km  
HAUTEFORT



## Musée des Rois d'Araucanie

+33 5 53 51 12 17

7.1 km  
TOURTOIRAC



## Eglise Abbatiale de Tourtoirac

+33 5 53 51 12 17

7.1 km  
TOURTOIRAC



## Eglise de Badefols d'Ans

+33 5 53 51 50 33

8.3 km  
BADEFOLS-D'ANS



## Commanderie des Hospitaliers de Condat-sur-Vézère

14.7 km  
CONDAT-SUR-VEZERE



# Mes recommandations (suite)

Guide Touristique

Application Sentiers

OFFICE DE TOURISME VÈZÈRE PÉRIGORD NOIR  
[WWW.VEZERE-PERIGORD.FR](http://WWW.VEZERE-PERIGORD.FR)



## Visite libre-Ville ancienne de Terrasson - Lavilledieu

+33 5 53 50 37 56  
Place Genouillac

16.2 km  
TERRASSON-LAVILLEDIEU **9**



## Forge de Savignac Lédrier

+33 5 53 52 29 79# +33 5 24 17 00  
81  
Route des Forges  
<https://www.naturellementperigord.fr/>

17.1 km  
SAVIGNAC-LEDRIER **K**



## Gabarre Le Vézère

+33 5 53 50 37 56  
Rue Jean Rouby

17.7 km  
TERRASSON-LAVILLEDIEU **L**



## Les Jardins de l'Imaginaire

+33 5 53 50 86 82  
Place de Genouillac  
<http://www.jardins-imaginaire.com>

17.8 km  
TERRASSON-LAVILLEDIEU **M**



## Lascaux IV - Centre International de l'Art Pariétal

+33 5 53 50 99 10# +33 5 53 50 99  
12  
Avenue de Lascaux

18.7 km  
MONTIGNAC **N**  
<https://lascaux.fr>

# Mes recommandations (suite)

Guide Touristique

Application Sentiers

OFFICE DE TOURISME VÈZÈRE PÉRIGORD NOIR  
[WWW.VEZERE-PERIGORD.FR](http://WWW.VEZERE-PERIGORD.FR)



## Musée du Chocolat Bovetti

+33 5 53 51 81 53

<https://www.bovetti.com/fr/>

19.0 km  
TERRASSON-LAVILLEDIEU  



## Moulin à huile de noix de Maneyrol

+33 5 53 50 06 34

RD 6089

<http://www.maneyrol.com>

23.0 km  
PAZAYAC  



## La Roque Saint-Christophe - Fort et Cité troglodytiques

+33 5 53 50 70 45

2433 Route de la Préhistoire

<https://www.roque-st-christophe.com>


26.9 km  
PEYZAC-LE-MOUSTIER  



## La Maison Forte de Reignac

+33 5 53 50 69 54

<https://www.maison-forte-reignac.com>

28.1 km  
TURSAC  



## Château de Commarque - Les mystères de la Forteresse oubliée

+33 5 53 59 00 25

<http://www.commarque.com>

32.4 km  
LES EYZIES  

# Mes recommandations (suite)

Guide Touristique

Application Sentiers

OFFICE DE TOURISME VÉZÈRE PÉRIGORD NOIR

[WWW.VEZERE-PERIGORD.FR](http://WWW.VEZERE-PERIGORD.FR)



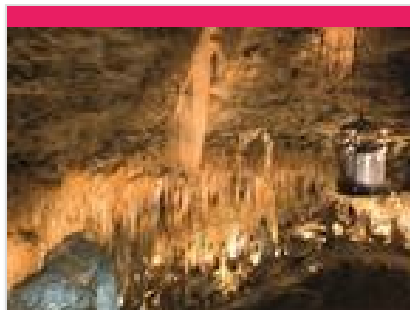
## Les pans de Travassac

+33 5 55 85 66 33

46 av des ardoisieres

<https://lespansdetravassac.com/>

33.1 km  
DONZENAC



## Gouffre de Proumeyssac

+33 5 53 07 27 47#+33 5 53 07 85  
85

Route de Proumeyssac

<http://www.gouffre-proumeyssac.com>

40.3 km  
AUDRIX



## Château de Fénelon

+33 5 53 29 81 45

<http://www.chateau-fenelon.fr>

46.3 km  
SAINTE-MONDANE



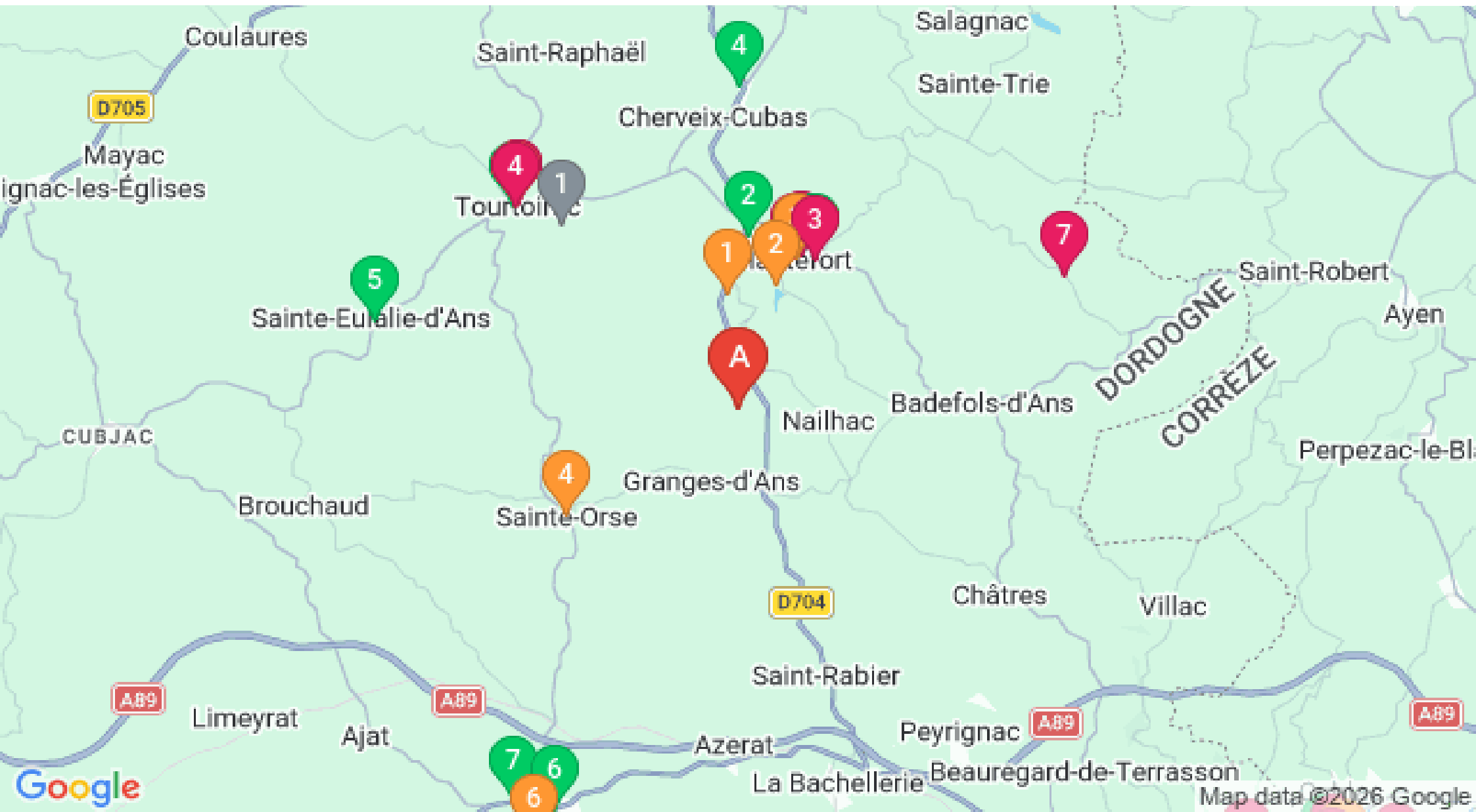


# Mes recommandations (suite)

Guide Touristique

Application Sentiers

OFFICE DE TOURISME VÈZÈRE PÉRIGORD NOIR  
[WWW.VEZERE-PERIGORD.FR](http://WWW.VEZERE-PERIGORD.FR)



: Restaurants : Activités et Loisirs : Nature : Culturel : Dégustations